



PETER KOSTELOV

# Apartment în Moscova

## *Apartment in Moscow*

Amplasament / *Location*: Moscova / *Moscow*, Rusia / *Russia* Suprafață construită / *Built area*: 348 mp / *sqm* Arhitectură și design interior / *Architecture & Interior design*: Peter Kostelov Implementare / *Development*: Kovaleva T.N., Egorova N.G. Proiectare / *Project*: 2009 Realizare / *Building*: 2010–2011 Fotografii / *Photographs*: Alexey Knyazev

Apartmentul este amplasat la partea superioară a clădirii, la etajul al 18-lea. Inițial, apartamentul era dezvoltat pe două niveluri, pe o suprafață de 258 m. Primul nivel avea o configurație tipică: o înălțime standard de 3 metri și o suprafață de 69 mp. Cel de-al doilea nivel era mai amplu – 189 mp – iar înălțimea planșeului varia între 3 și 8 metri. Aceste caracteristici particulare au contribuit în mod decisiv la direcția de abordare a proiectului: crearea unui spațiu pe mai multe niveluri, pe lângă specularea vizuală a acestei înălțimi neobișnuit de mari. Proprietarul apartamentului a aprobat ideea. Mai mult, s-a cerut ca fiecare membru al familiei să beneficieze de mai mult spațiu, astfel încât fiecare – inclusiv cei trei copii de vârste diferite – să beneficieze de propriul spațiu, pentru o locuire confortabilă.

La cel de-al doilea nivel, partea centrală a apartamentului avea 60 mp și peste 8 metri înălțime. Spațiul a fost împărțit pe verticală în două, creându-se astfel cel de-al treilea nivel. După realizarea calculelor necesare privind grosimea planșeului, a rezultat o grosime de jumătate de metru necesară pentru înălțimea grinzilor și instalația de ventilare. Înălțimea de nivel cea mai mare – 4,5 m – a fost revenit living-ului dispus la partea inferioară a celui de-al doilea nivel. Partea superioară a primit o înălțime de 3 m – aceasta găduiește amplasate dormitorul, baia și o cameră de studiu. Planșeul dintre cel de-al doilea și cel de-al treilea nivel are două decupaje. Unul dintre acestea a fost folosit pentru



scară, iar cel de-al doilea, din apropierea ferestrelor, unește două spații deschise ale celor două niveluri. La partea superioară, paralelipedul de sticlă care închide acest decupaj corespunzător separă dormitorul și camera de studiu, permițând distribuția uniformă a luminii.

În urma procesului de remodelare, apartamentul duplex a fost transformat într-un apartament pe trei niveluri, creându-se o suprafață suplimentară de 90 mp (de la 258 mp la 348 mp).

Aproape toate obiectele de mobilier (mai puțin canapelele și paturile) au fost realizate special pentru acest apartament.

Proprietarii și-au exprimat preferința pentru culori calde și deschise. În contrast cu suprafețele tapisate, obiectele de mobilier au fost realizate din oțel brut: mese, biblioteci, scaune de bar, polițe.

Traducere: Ionuț Butu





*Characteristic of this apartment is its inner space and cubic capacity. It is located on the top 18th floor. Initially it was a two level apartment of total houseroom of 258 sq. meters.*

*As for the first level it was quite common one: three meter standard height of ceiling and a houseroom of 69 sq. meters. The second level houseroom was larger 189 sq. meters and the height of ceiling varied from 3 to 8 meters in different zones.*

*Surely these unique space peculiarities caused project direction: to not only exploit maximum of this nonstandard extreme height but to make multi-level space.*

*The owner of the apartment approved the idea, moreover it was requested that each member of the family should have extra space so that everyone including 3 children of different age and gender could have their private space for comfortable living.*

*Central part of the apartment on the second level was as large as 60 sq. meters and more than 8 meters high. The space was vertically divided into two levels by the newly made third level.*

*After making necessary calculation on the thickness of overhead cover 0,5 m. was put as required space for structural beams, placing ventilation and final trimming. The highest ceiling 4,5 m was chosen for the living room located at the lower part of the second level. The upper part on the second level got 3m., where a bedroom, a bathroom and a study room are located. Thus the third level added 54 sq. m to the apartment.*

*The covers between second and third floors have two clear spaces. One was left for the staircase, while the second one, the closest to the window, appeared to join two spare spaces of the second and third level, the flow of light of which makes partially two-tiered space.*

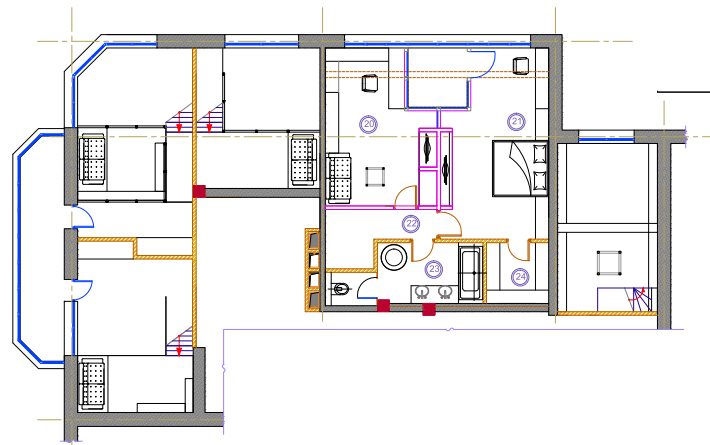
*On the third level a dome made by glass partitions separates a bedroom and a study room, which allows the light to spread evenly. The floor space of 9 sq. m. was added to 20 sq. meters of the lower level. Consequently the floor space of each nursery room got 30 sq. m located on two levels.*

*A home library ceiling in the right-hand side of the apartment is 4,4 m. The same as in children's room the second level was made here which enlarged it to 8 sq. m. All in all 35 sq. m was added to houseroom.*

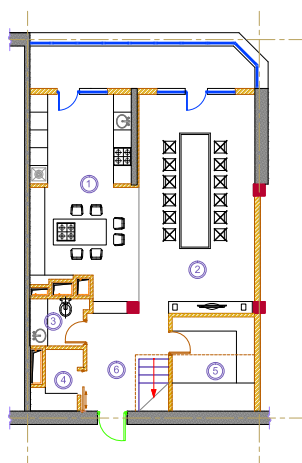
*Rearranging turned a duplex apartment into four-level apartment having added to it 90 sq. m. of extra house room (from 258 sq. m. up to 348 sq. m.)*

*Nearly all pieces of furniture (except settees and beds) were specially designed.*

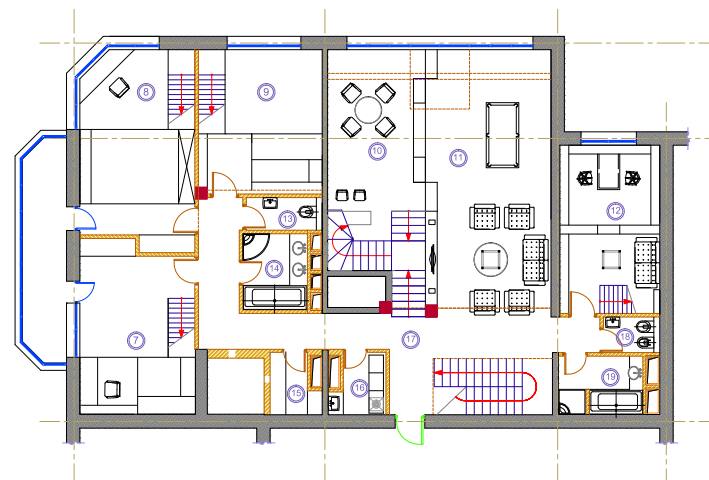
*The owners gave preference to warm and light colors. In contrast to upholstering the furniture was made from natural processed metal: dinner and low tables, bookstands, stools, shelves.*



Plan nivel 3 / *Third floor plan*



Plan nivel 1 / *First floor plan*



Plan nivel 2 / *Second floor plan*